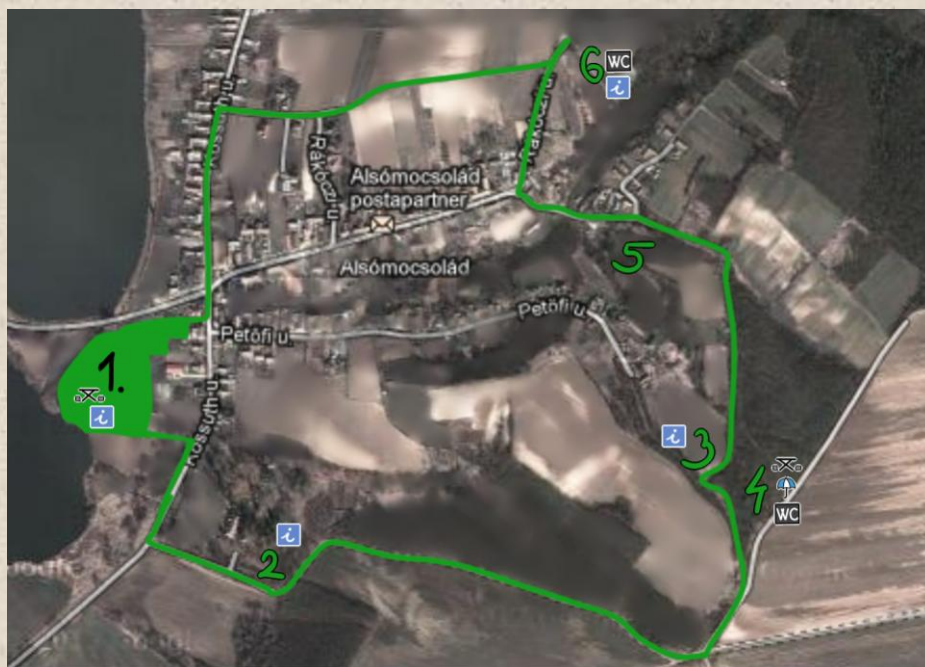


TÁJOLÓ

Alsómocsolád a Hét Patak Gyöngye Natúrpark szívében, Baranya megye északi csücskében, erdők és tavak ölelésében fekszik.

Három megyeszékhelytől, Péctől, Kaposvártól, Szekszárdtól is egyenlő távolságra, 55-60 kilométerre található. Személygépkocsival vagy autóbusszal három kisebb város, Komló, Dombóvár és Bonyhád harminc perc alatt közelíthető meg közúton. A községtől 2-3 km-re halad el az 1872-ben épített Dombóvár-Bátaszék vasútvonal, az állomás a falu határától tíz percnyi sétára van. Szomszédos települései a legközelebb eső Mágocs, Bikal és Csikóstóttós, valamint a festői erdei úton megközelíthető Kisvaszar.



JELMAGYARÁZAT:



INFORMÁCIÓS
TÁBLA



TOALETT



ESŐBEÁLLÓ



PIHENŐ